

## Informationen zum Bauprojekt Martinzentrum vom 07.12.2020

### 1 Einleitung

Seit dem 9. März 2020 wird das Martinzentrum unter laufendem Betrieb umfassend saniert und umgebaut. Das Projekt kann voraussichtlich im Juni 2022 abgeschlossen werden.

Die Stiftung WiA – Wohnen im Alter hat für die Planung und Realisierung des Bauvorhabens die Brügger Architekten AG beauftragt. Folgende Personen sind unsere Ansprechpartner:

**Mario Wedde**, Architekt



**Philipp Reber**, Bauleiter

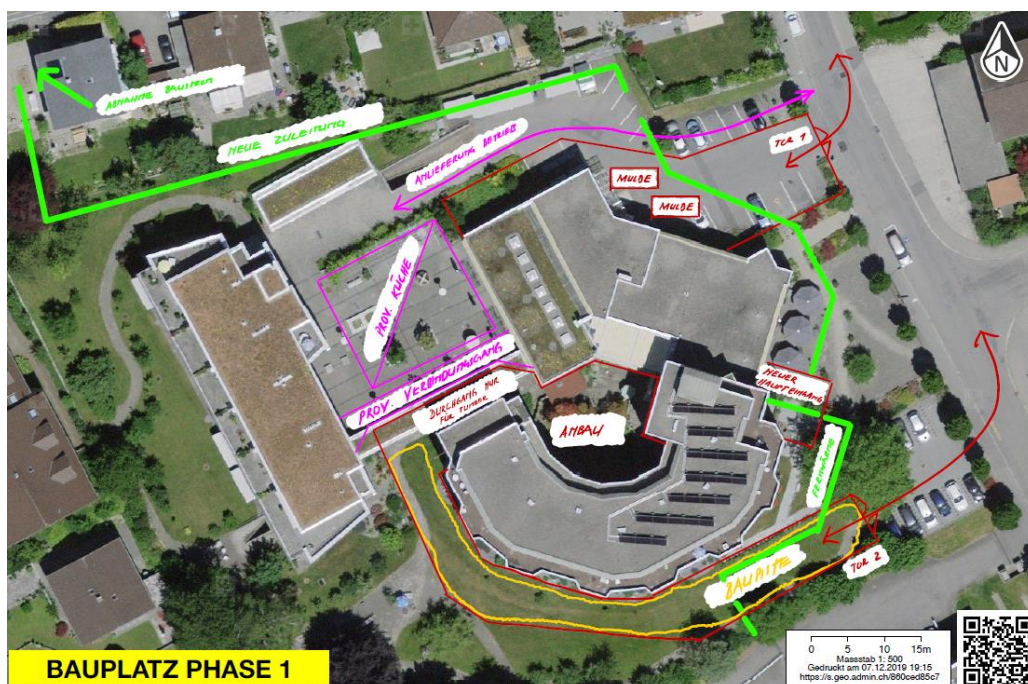


In der WiA sind folgende Personen für das Bauprojekt zuständig:

- Stephan Friedli, Projektleiter
- Sarah Schneider, Betriebsleiterin Martinzentrum
- Lisa Friedli, Bereichsleiterin Betreuung und Pflege
- Verena Künzi, Bereichsleiterin Hotellerie

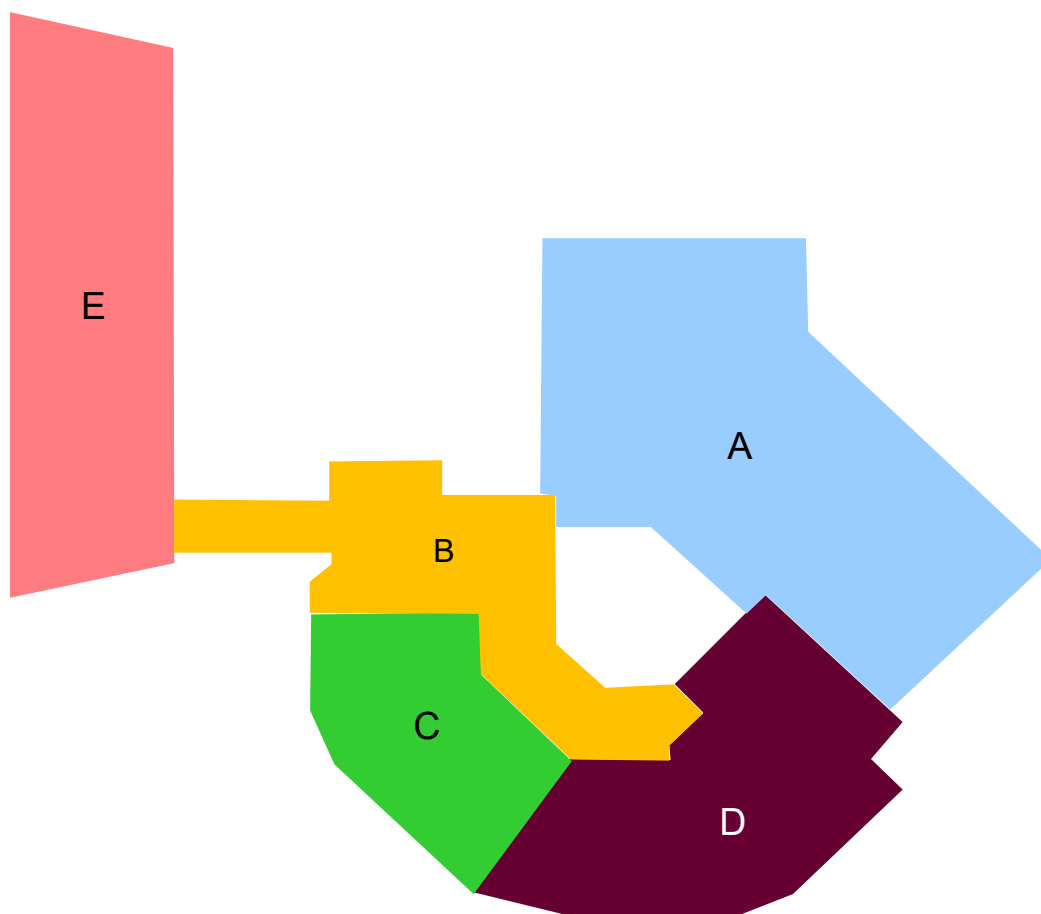
### 2 Baustellensituation

Folgendes Luftbild zeigt die Baustelleninstallation:



**3 Etappierung und Bauprogramm**

**3.1 Fünf Etappen führen zum Ziel**



Etappe	2020												2021												2022											
	M	A	M	J	J	A	S	O	N	D	J	F	M	A	M	J	J	A	S	O	N	D	J	F	M	A	M	J	J	A	S	O				
A – Nebentrakt																																				
B – Verbindungsbau																																				
C – Bettentrakt West																																				
D – Bettentrakt Ost																																				
E – Erweiterungsbau																																				

**3.2 Meilensteine zum Bauprogramm**

**3.2.1 Im 2020**

- März 2020 bis Februar 2021 – Sanierung und Umbau Nebentrakt
- Oktober 2020 bis Februar 2021 – Umbau Erweiterungsbau (Etappe E)

**3.2.2 Ab 2021**

- März 2021 bis Oktober 2021 - Sanierung Bettentrakt West (Etappe C)
- November 2021 bis Juni 2022 - Sanierung Bettentrakt Ost (Etappe D)
- Juli 2022 - Vollbetrieb / Abschlussarbeiten

## 4 Provisorien

### 4.1 Hohmadpark als vorübergehendes Zuhause

- Den Bewohnerinnen und Bewohnern des Martinzentrums dient der Hohmadpark als vorübergehendes Zuhause während den Bauarbeiten in ihren Zimmern.

### 4.2 Etappe A – Nebentrakt – Mrz 2020 bis Feb 2021

- Die Bauarbeiten am Nebentrakt werden im Februar 2021 abgeschlossen. Damit können die dazugehörigen Provisorien (Küche, Esssaal/Cafeteria, Empfang, Aktivierung, Coiffeur/Podologie, Büros) wieder aufgelöst werden.

### 4.3 Etappe B – Verbindungsbau – Apr 2020 bis Jun 2022

- Der Ausbau der Erweiterungen im Innenhof (Aufenthalts- und Essraum) verläuft parallel zu den Etappen C und D.

### 4.4 Etappe C – Bettentrakt West – Mrz 2021 bis Okt 2021

- Die Bewohner in der Demenzwohngruppe ziehen in den Erweiterungsbau um.
- Die anderen Bewohner im Bettentrakt West ziehen in den Hohmadpark um.

### 4.5 Etappe D – Bettentrakt Ost – Nov 2021 bis Jun 2022

- Die Bewohner ziehen Ende Oktober 2021 in den sanierten Bettentrakt West um.
- Die Bewohner aus dem Bettentrakt West, die vorübergehend im Hohmadpark waren, ziehen Ende Juni 2022 in den sanierten Bettentrakt Ost um.

### 4.6 Etappe E – Erweiterungsbau – Okt 2020 bis Feb 2021

- Ende Februar ziehen 23 Personen aus dem Hohmadpark zurück in den umgebauten Erweiterungsbau. 8 Personen verbleiben bis Ende Juni 2022 im Hohmadpark.

## 5 Umzüge

### 5.1 Allgemein

- Die betroffenen Personen werden über die Umzüge jeweils rechtzeitig informiert.
- Die Umzüge werden von der WiA organisiert und finanziert.

### 5.2 Bevorstehende Umzüge im Februar/März 2021

- KW 05/21 (01.02. – 05.02.2021) → Wiederbezug Küche
- KW 06/21 (08.02. – 12.02.2021) → Wiederbezug Nebentrakt
- KW 08/21 (22.02. – 26.02.2021) → Wiederbezug Erweiterungsbau
- KW 09/21 (01.03. – 05.03.2021) → Umzug Bettentrakt West in den Hohmadpark bzw. den Erweiterungsbau (Demenzwohngruppe)
- Die detaillierten Informationen zu den oben aufgeführten Umzügen befinden sich in der Beilage zu diesem Schreiben.

## 6 Kleinstmögliche Belastung für Bewohnerinnen und Bewohner

- Aus Sicherheitsgründen: Strikte Trennung der Baustelle vom laufenden Betrieb
- Baulärm wird durch massive Bautrennwände zur Baustelle so gering wie möglich gehalten

- Grösstmögliche Rücksichtnahme der Baustelle zum laufenden Heimbetrieb und den Anwohnern
- Fixe Arbeitszeiten, 7.00 - 12.00 / 13.00 - 18.00 Uhr
- Wöchentlicher Abgleich Betrieb / Bauleitung

## 7 Kommunikation

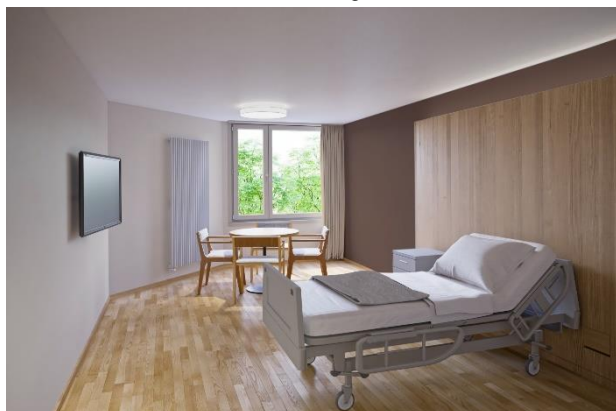
Was	Wann	Wo	Wer	Bemerkungen
Stammtisch Bewohner, Mieter	Jeweils Freitag, jeden Monat / 14.30 – 16.00 h	Mehrzweckraum Martinskirche	Bewohner, Mieter	
Stammtisch Bewohner, Mieter, Angehörige	Jeweils Freitag, jeden 2. Monat / 14.30 – 16.00 h	Mehrzweckraum Martinskirche	Bewohner, Mieter, Angehörige	
Informationsschreiben	Jeweils vor neuer Etappe	Versand per E-Mail bzw. Post	Bewohner, Mieter, Angehörige, Nachbarn, Mitarbeiter, Freiwillige, Medien	Gemäss Bauprogramm

Sarah Schneider, Lisa Friedli und Verena Künzi stehen für individuelle Gespräche gerne zur Verfügung → Bitte melden Sie sich bei Bedarf bei ihnen.

## 8 Bilder des neuen Martinzentrums und der Provisorien

Die Sanierung und der Umbau lohnen sich: Wir alle können uns auf das neue Martinzentrum freuen!

Neues Bewohnerzimmer fensterseitig



Neues Bewohnerzimmer türseitig



Neuer Aufenthalts- und Essraum auf den Wohngruppen



Neue Cafeteria





Neue Empfangshalle



Neue Aussenansicht



Zimmer im Hohmadpark



Esssaal im Hohmadpark

